

## LA ESTACIÓN ¿DEPURADORA? DE AGUAS RESIDUALES DE BERRÓN

En algunas ocasiones, la Estación ¿Depuradora? de Aguas Residuales (EDAR) de Ontón está un poco descuidada. No es una sorpresa, de tanto en cuanto sufre algún percance.

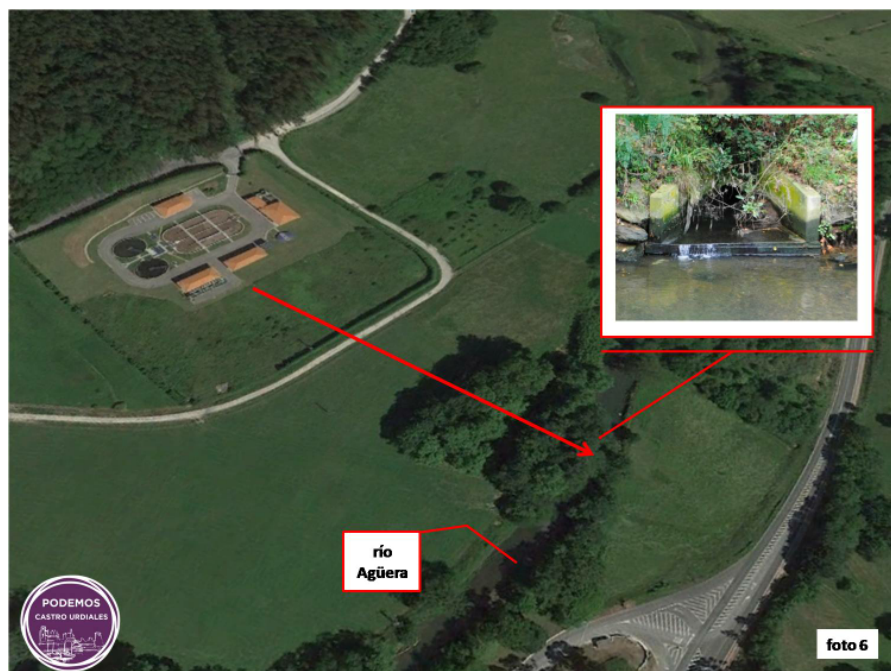


Pero estos contratiempos no es lo que más nos preocupa. En el río Agüera, del que Castro bebe durante buena parte del verano y el principio del otoño, hay dos EDAR que devuelven las aguas residuales “depuradas” a su cauce una vez terminado el proceso de eliminación de residuos. Una de ellas está en su

cauce alto, en Villaverde de Trucíos. Es una pequeña y obsoleta EDAR que está pidiendo a gritos su jubilación y sustitución por otra más moderna.



La otra está situada en el barrio guriezano de Lendagua. Desde ambas se devuelven al cauce del río Agüera unas aguas que debieran estar depuradas, pero su color y olor suscitan serias dudas.



En el cauce del Agüera hay una tercera EDAR en construcción, en Trucíos. Cuando esta instalación entre en funcionamiento también devolverá las aguas residuales depuradas al cauce del río. Se está construyendo en este lugar.





Y así está su construcción en este momento.



En aproximadamente dos años habrá tres instalaciones de este tipo en un corto tramo de 15 kilómetros. Y las tres devolverán las aguas tratadas al cauce del río.

Las EDAR instaladas en el barrio de Melida (Ontón) y Otañes, que dejó de funcionar a los pocos meses de entrar en servicio, no merecen ninguna consideración. Solamente a título de inventario, como ejemplo de la desidia que desde hace décadas está instalada en la rutina política municipal y en la ¿conciencia? de quienes la dirigen.

Todas las EDAR de nuestro alrededor, las que funcionan y las que no, excepto la de Ballena, vertían o vierten sus aguas depuradas a los ríos más próximos. Si en todas se cumple este axioma, **¿por qué la EDAR de Berrón (Ontón), situada a escasos 30 metros del cauce del río Sabiote, no lo hace?** El lugar natural para devolver el agua al río Sabiote (podemos afirmar que casi en las mismas condiciones insalubres en las que entró en la EDAR) sería en el lugar que se indica en la foto n° 7.



Pero no es lo peor que las aguas salgan de la EDAR casi en el mismo estado en el que entraron. Lo realmente preocupante resulta esta tubería camuflada que sale de la EDAR (foto n° 8).....





..... asciende por esta ladera .....



..... y deposita lo que transporta en esta sima.

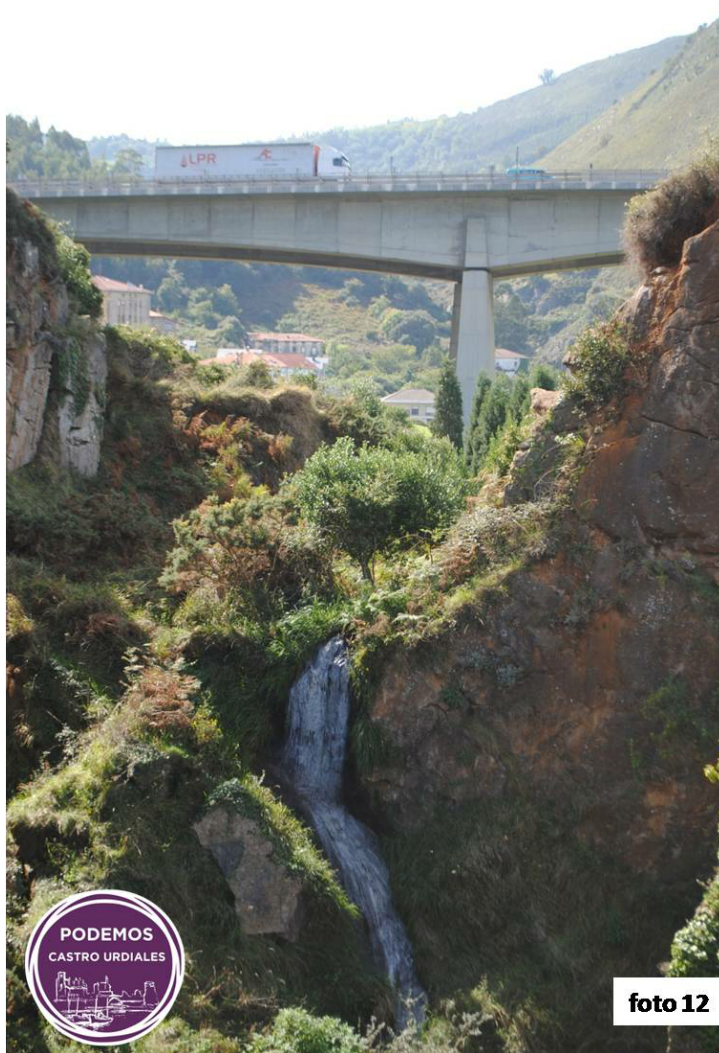


Y lo que transporta es este caudal de podredumbre .....





.....que se vierte en cascada en esta grieta, con el viaducto de Ontón al fondo (foto n° 12). La marca blanca que se aprecia en la foto no es agua, es la marca que deja la misma en la piedra.



En la vista cenital (foto Nn 13) se aprecia la secuencia en toda su magnitud. **Si el vertido “oculto” es de aguas residuales depuradas, ¿por qué no se deposita en el río, como se hace en la EDAR de Villaverde, en la EDAR de Guriezo y se va a hacer en la EDAR de Trucíos? ¿Por qué está tratándose de ocultar su existencia? ¿Saben Junta Vecinal de Ontón, Ayuntamiento de Castro, Consejería de Medio Ambiente del Gobierno de Cantabria, Confederación Hidrográfica del Cantábrico y SEPRONA lo que está ocurriendo y como se está gestionando la EDAR situada en la playa de Berrón?**





Entenderíamos que se estuvieran tomando tantas precauciones si la playa de Berrón estuviera muy concurrida durante la época de baños. Sin embargo, resulta que esta playa, de difícil acceso y malas condiciones para el baño, recibe muy pocos bañistas cada verano.



Desde Podemos Castro Urdiales solicitamos a la Concejalía de Medio Ambiente:

1. Que investigue y verifique el correcto funcionamiento de la EDAR de Berrón.
2. Que dé por amortizada una instalación que ya era insuficiente cuando se construyó.
3. Que construya en su lugar una EDAR suficiente para sanear las aguas residuales de Ontón.